



宁波赛嘉电器有限公司

# 温室气体盘查报告书

(2022 年度)



版本：1.0

发行日期：2023-02-24

# 目录

一、概况介绍.....	3
1.1 前言.....	3
1.2 公司简介.....	3
1.3 报告说明.....	4
1.4 公司温室气体减量政策.....	4
1.5 公司温室气体减量声明.....	4
二、组织边界.....	5
2.3 报告书涵盖的范围与责任.....	6
2.4 营运边界.....	6
2.5 排除门槛.....	7
2.6 实质性门槛.....	7
三、温室气体排放量.....	8
3.1 温室气体种类.....	8
3.2 公司温室气体总排放量.....	8
四、基准年设定与清册变更.....	8
4.1 基准年选定.....	8
4.2 基准年变更.....	8
五、数据质量管理.....	9
5.1 温室气体数据质量管理.....	9
六、报告书核查.....	9
6.1 说明本报告书核查状况.....	9
七、报告书管理.....	9
7.1 报告书发行与保管.....	9

## 一、概况介绍

### 1.1 前言

为可持续性社会贡献的最大化，公司后续将积极致力于温室气体排放盘查及管制，建立健全能源管理及查核机制，进行各项减量规划，进而减少温室气体排放，减缓因此所造成的全球变暖，维护全球生态环境的永续发展。

### 1.2 公司简介



宁波赛嘉电器有限公司是一家集研发、生产、销售于一体的专业电器制造企业。公司座落于宁波市江北区工业开发C区，距北仑港三十公里、宁波栎社机场十五公里，交通便利。

赛嘉目前在慈溪、泰国、日本都有分公司，厂房总面积超10万平方米，在职人员超千人，是一家蓬勃发展，效益良好的规上企业。

公司以技术研发为先导、以提高现代家居水准为目标。专业生产电动牙刷、牙刷消毒器等个人护理产品以及塑胶电子产品。具有雄厚的技术开发及生产制造能力。公司多款产品获得国家 and 世界各国专利，目前累计专利超百项。

公司通过了ISO 9001国际质量体系 and ISO 13485国际医疗器械质量体系认证，产品获得UL、GRS、CE、ROHS等认证证书，质量领先于国内同行，获得日本、美国、欧洲许多客户的免检出口资格。并为许多知名企业如迪斯尼、kitty猫贴牌，并在国内获得电动牙刷品牌销量的榜首！赢得国内外客户的广泛好评和信赖。

### 1.3 报告说明

本报告书依据 IS014064-1:2018 标准编制此报告。主要说明本公司温室气体盘查及管理相关信息，基于盘查过程与结果，确实掌握本公司温室气体排放，并期望未来能致力于温室气体减量工作。

### 1.4 公司温室气体减量政策

本公司自成立后，不断新增机器设备，产量逐年提高，电力使用量也随之节节高升，为有效抑制电费消耗，公司积极推动相关措施：

(1) 成立公司碳盘查工作小组，推动公司节能减排及温室气体盘查及核查工作；

(2) 设置温室气体减排计划及目标，制定温室气体减排实施方案，定期监视；

(3) 对没有完成指标的单位，相关单位分析原因，制定纠正措施进行改进。

(4) 定期对员工进行温室气体管理及环境保护等方面的教育，提高公司全体员工的节能环保意识。

(5) 公司购买太阳能光伏发电系统，从而减少市政电力的消耗，达到节能的效果。

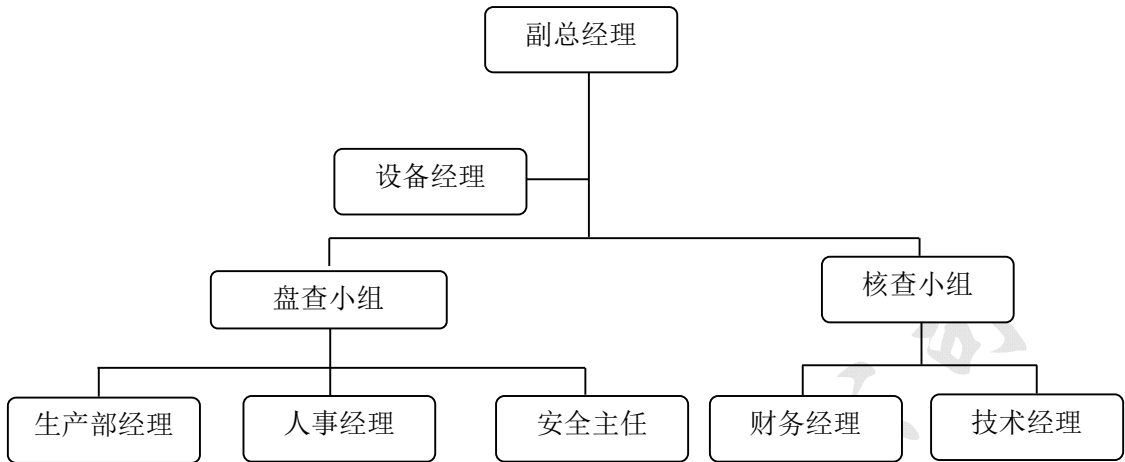
### 1.5 公司温室气体减量声明

我们深知地球的气候与环境，因遭受温室气体的影响，正逐渐地恶化。作为地球公民的一份子，为履行社会环境责任，宁波赛嘉电器有限公司即日起参与公司温室气体排放管控工作，进行温室气体现场盘查作业，以确实掌握温室气体排放情形。后续将依据盘查结果，作为本公司温室气体自愿减量相关计划的参考，以推动持续有效的温室气体排放管理工作。

职务	职责
副总经理	监督、审查温室气体盘查工作，推动节能减排措施的实行； 提供执行温室气体盘查值人力资源支援及推行 GHG 盘查体系； 负责温室气体盘查报告的审批。
设备经事	协调并推行 GHG 盘查体系的建立、维护和持续发展； 温室气体排放量的统计、分类、计算、分析； 编制 GHG 盘查报告； 法律法规对公司碳排放活动要求的确认。
盘查小组	识别、盘查本领域之排放源；收集、归总基础数据并计算其排放量； 编制、修订并实施盘查系统文件；开展与盘查有关之宣传活动
核查小组	核实盘查数据，评审盘查报告； 开展与盘查有关的宣传活动。

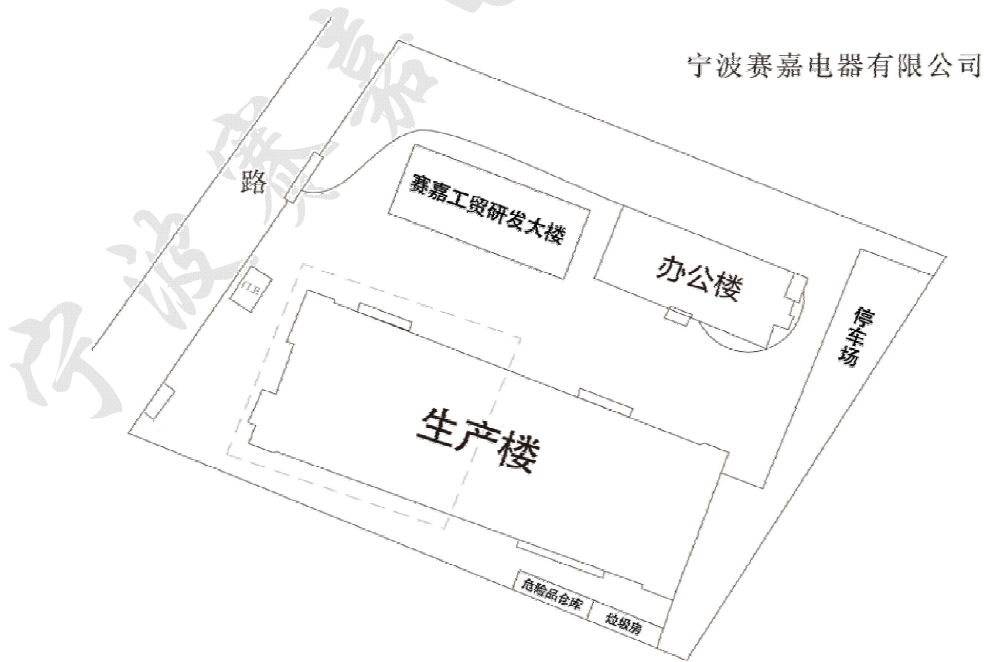
## 二、组织边界

### 2.1 公司碳盘查组织机构



### 2.2 组织边界设定

宁波赛嘉电器有限公司参考 ISO14064-1 标准之要求，以本公司地理边界为范围，参考 ISO14064-1 标准之要求，以本公司的生产边界作为本次盘查的边界，详见平面图。



厂区平面图

### 2.3 报告书涵盖的范围与责任

本报告书的盘查内容以宁波赛嘉电器有限公司 2022 年 1 月 1 日到 2022 年 12 月 31 日在营运边界范围内所有产生温室气体者均为盘查范围。

本报告书系应用于宁波赛嘉电器有限公司温室气体盘查结果，提供全公司个别温室气体排放实体盘查登录清册，记录本公司温室气体排放密集度，反映

本公司温室气体排放清册内容数据维持相同质量及一贯性态度，以利未来实施查证、验证之需求。报告书完成后，经过年度内部查证之相关要求并修正缺失后，做内部发行。未来组织或营运边界若有变动时，本报告书将一并进行修正并重新发行。

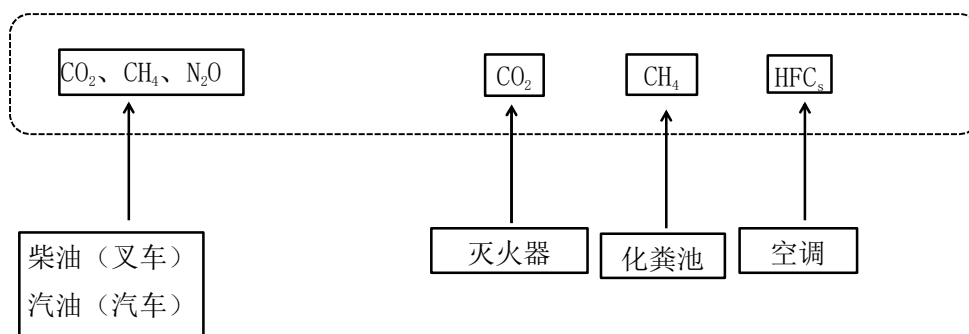
根据相关要求，公司每年开展一次年度的温室气体排放量及各项盘查工作，制作报告书，对上一年度本公司温室气体排放进行盘查和总结。

### 2.4 营运边界

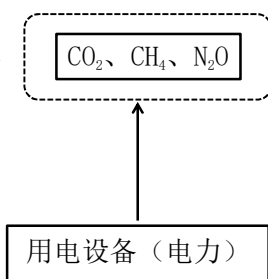
本公司营运边界包含直接、能源间接及其他间接温室气体排放源等 3 类各类排放源涵盖项目如下表。

	范畴一：直接排放源	范畴二：能源间接排放源	范畴三：其他间接排放源
排放源	固定式燃烧源：液化气、柴油、汽油 移动式燃烧源：叉车； 逸散性温室气体排放源：故意的或非故意的释放（如灭火器、化粪池产生的甲烷等）；	厂区用电	员工出差、上下班（燃料）； 废弃物处理（燃料）； 外包作业车辆（燃料）； 供应商排放（燃料）。

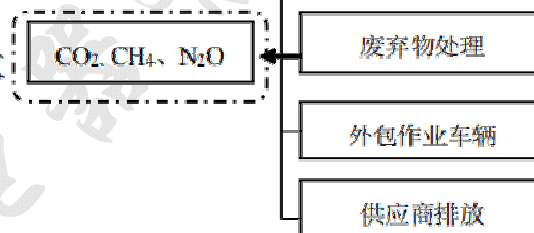
### 范畴一：直接排放



### 范畴二：间接排放



### 范畴三：其他间接排放



## 2.5 排除门槛

本公司温室气体盘查作业的排除门槛设定为单一排放源 0.6%，多个排放源合计不高于 3%，未来若国内制定相关政策法规，则依其执行。2022 年年首次盘查，根据排除性门槛规定，2022 年只对电力进行温室气体计算；

## 2.6 实质性门槛

本公司温室气体盘查作业的实质性门槛设定为 5%，未来若国内制定相关政策法规，则依其执行。

### 三、温室气体排放量

#### 3.1 温室气体种类

本公司经盘查所排放温室气体包括：二氧化碳（CO<sub>2</sub>）、甲烷（CH<sub>4</sub>）、氧化亚氮（N<sub>2</sub>O）、氢氟碳化物（HFCs）排放。

#### 3.2 公司温室气体总排放量

3.2.1 本公司 2022 年温室气体总排放量共计为 1424.9 吨 CO<sub>2</sub>。

1) 各温室气体排放量(吨 CO<sub>2</sub>):

温室气体	CO <sub>2</sub>	CH <sub>4</sub>	N <sub>2</sub> O	HFCs	PFCs	SF <sub>6</sub>	六种温室气体排放量总计
排放量(吨 CO <sub>2</sub> /年)	1424.9	0.00	0.00	0.00	0.00	0.00	1424.9
占总排放量比例	100.00%	0.00%	0.00%	0.00%	0.00%	0.00%	100.00%

2) 温室气体排放情况如下表:

类别	直接排放				能源间接排放	其他间接排放
	固定源燃烧	移动源燃烧	逸散排放	工艺排放	外购能源	/
排放量 (吨 CO <sub>2</sub> /年)	0.00	0.00	0.00	0.00	1424.9	未统计
比例 %	0.00%	0.00%	0.00%	0.00%	100.00%	未统计
总排放量 吨 CO <sub>2</sub> /年)	0.00				1424.9	未统计
比例 %	0.00%				100.00%	未统计

说明:

- 1) 本公司 2022 年无生物质燃料排放二氧化碳。
- 2) 其他间接温室气体排放, 因排放源是由其他公司所拥有或控制的, 无法掌握, 本次只进行排放源鉴别工作, 不予以量化。
- 3) 2022 年未对直接温室气体排放的柴油、空调冷媒、灭火器、化粪池产生的温室气体计算。

### 四、基准年设定与清册变更

#### 4.1 基准年选定

由于 2022 年开始是第一次对温室气体排放盘查, 因此 2022 年作为盘查基准年。

#### 4.2 基准年变更

若有下列情况发生, 则公司所建立基准年盘查清册, 将依据新的状况重新进行更新与计算。

- 1) 预期使用者的要求;
- 2) 营运边界改变;
- 3) 组织所有权或控制权移入或移出组织边界时;



4) 量化方法改变，导致温室气体排放量或移除量显著改变超过显著性门槛（5%）时。

## 五、数据质量管理

### 5.1 温室气体数据质量管理

温室气体盘查作业本身具有科学与估算上的不确定性，为达到数据品质持续改善的目的，因此进行不确定性评估。

数据可靠性判定将依下表：

精确度等级	抽样平均值的不确定性（置信区间为 95%）
高	±5%
好	±15%
普通	±30%
差	超过±30%

基于上述数据，公司总的不确定性上限为 + 6.71%，下限为： - 6.71%，表示数据的可靠度为“好”。

## 六、 报告书核查

### 6.1 说明本报告书核查状况

本公司此份温室气体盘查报告书，在发布前将由公司温室气体核查小组进行内部核查，并要求每年核查。

## 七、 报告书管理

### 7.1 报告书发行与保管

- 1) 报告书发行后生效。
- 2) 本报告书经公司碳排放领导小组核准后公告，原始文字版本由碳排放盘查小组的组长保管供预期使用者使用